

Zond-12e 地质雷达

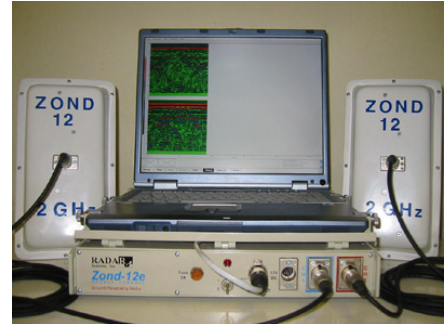
具有真正 3D 成像的探地雷达



Zond 探地雷达是一种功能强大的探地雷达，其包括了探地

雷达和计算机软件。Zond-12e 探地雷达的 Prism 软件可以人工设置异常物体为高亮状态，从而可以快速、容易地将目标与周围环境区分开来。Prism 软件同样可以显示目标深度、距离、信号强度以及其它更多的信息！

Zond 探地雷达探测深可以达到 30 米！可以实现多天线探测。Zond-12e 的 Prism 软件可以定制设置成加亮不规则和显示最大的不同，以快速和容易地识别目标。软件同样显示深度、从开始点的距离，信号强度等参数。



地质雷达应用范围：

- 岩层深度测定
- 矿区开发
- 矿产勘探
- 冰川勘探
- 考古
- 法医学
- 洞穴和隧道探测
- 地面勘探
- 墙壁和楼板的检测搜寻不同的金属盒非金属（市政、管道、管线）等地下物体
- 地下水层探测
- 地下垃圾和地下污染物探测
- 工业污染和垃圾测绘
- 古河床测量
- 江河湖底测量
- 永久冻结带溶化区测量
- 其它类似需求的探测



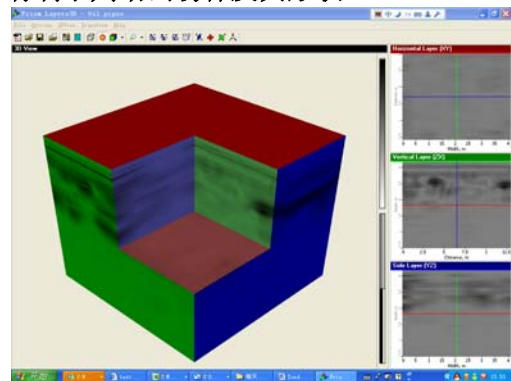
2G 天线探测墙壁内部的金属保险箱

Zond-12e 地质雷达是一款可单人操作的便携式的数字地质雷达，整个地质雷达由中心控制器、应用软件、附件和计算机和用于不同频率范围的天线系列组成。主要应用于地质勘测、地理环境测量、工程勘探及其它非破坏性探地测量。在勘探过程中，将得到剖面的实时测量数据，同时将数据存储在计算机中以便今后的处理。

Zond-12e 探地雷达的 Prism 软件可以人工设置异常物体为高亮状态，从而可以快速、容易地将目标与周围环境区分开来。Prism 软件同样可以显示目标深度、距离、信号强度以及其它更多的信息！

最新的 Prism Layer3D 软件可以形成如下图所示的三维立体探测图，有利于判断出物体及其形状。

天线具有防尘、防溅水特性，甚至可以短时间在浸泡水中。面阵天线由极端高抗磨强度的维尼尔塑料制成。Zond 探地雷达探测深可以达到 30 米！可以实现多天线探测。Zond-12e 的 Prism 软件可以定制设置成加亮不规则和显示最大的不同，以快速和容易地识别目标。软件同样显示深度、从开始点的距离，信号强度等等



利用 Prism Layer3D 的石油管道成像图

所有的探地雷达参数均由计算机控制。根据探测目标的不同选择相应的天线。天线频率越高探测分辨率就越高，但信号衰减越大，探测深度也就越浅。频率越低，探测深度越深，但分辨率也就越差。总之，配置低频天线的地质雷达适用于大范围的初始勘探。

北京星港卫讯科技发展有限公司

北京市西城区百万庄大街壬 19 号洲际写字楼 205 室 电话：010-88362368, 51667680 传真：010-51667680

网址：www.accuratelocators.cn E-mail：accurate@accuratelocators.cn

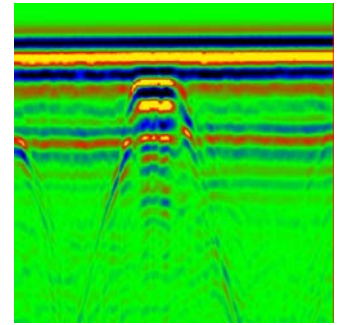
控制器指标:

- 单通道或双通道
- 探测时间范围: 1 至 2000ns, 步长 1ns
- 发射脉冲频率: 115 kHz
- 扫描速率(max): 56/秒(单通道); 80/秒(双通道)
- 探测采样率: 512/s
- 分辨率: 16 bit
- 增益范围: 用户可根据不同的增益选择线性增益或指数增益
- 增益控制范围: 0 to 80 dB
- 动态范围: 128 dB
- 滤波器: 用户可选择高通滤波器: 0.00; 400; 800Hz
- 探测模式: 连续或步进堆叠
- 数据接口: 以太网接口
- 输入电源: 背带式充电电池组 10.5-13VDC, 0.4A
- 电池容量: 6.5 Amp*h
- 耗电电流: 0.7 A
- 尺寸(不含 PC 机): 35x30x5.5 cm
- 重量(不含 PC 机): 3.0 Kg

2. 0GHz 天线



- 天线类型: 面阵, 非屏蔽, CE 认证
- 发射机输出: 200V
- 接收增益: 10dB
- 接收灵敏度: 120mcV
- 分辨率: 6 cm 至 10cm
- 探测深度: 1.5m 至 2m
- 尺寸: 27 X 1.35 X 13cm
- 电源: 0.25A @ 12V DC, 控制器通过电缆供电

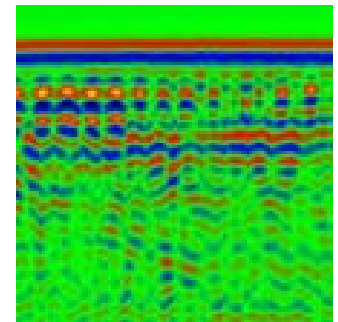


探测砖墙中的金属保险箱

1. 5GHz 天线



- 天线类型: 面阵, 屏蔽, CE 认证
- 发射机输出: 200V
- 接收增益: 10dB
- 接收灵敏度: 120mcV
- 分辨率: 10cm 至 15cm
- 探测深度: 2m 至 3m
- 尺寸: 30x12x11 cm
- 重量: 1.5 kg
- 电源: 0.25A @ 12V DC, 控制器通过电缆供电

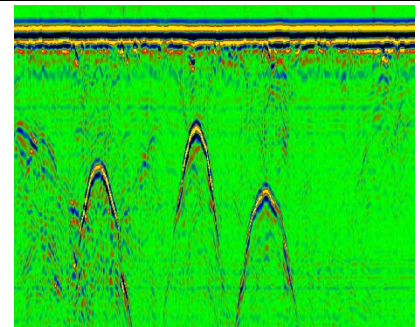


探测混凝土中的钢筋

900MHz 天线



- 天线类型: 面阵, 屏蔽, CE 认证
- 发射机输出: 400V
- 接收增益: 10dB
- 接收灵敏度: 120mcV
- 分辨率: 20cm
- 探测深度: 3m 至 5m
- 尺寸: 52x23.5x12 cm
- 重量: 3.2 kg
- 电源: 0.35A @ 12V DC, 控制器通过电缆供电



石油管道

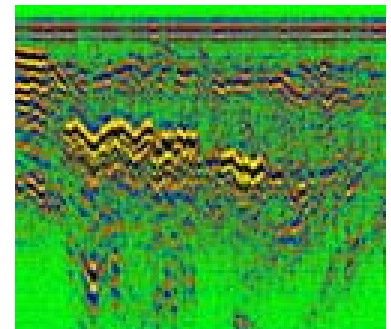
750MHz 天线



- 天线类型: 空气耦合, 屏蔽
- 独立的发射和接收单元
- 发射机输出: 200V
- 接收增益: 10dB
- 接收灵敏度: 120mcV
- 分辨率: 15cm 至 20cm
- 探测深度: 1.5m 至 3m
- 尺寸: 每个 35x20x15 cm
- 重量: 每个 2 kg, 手柄 1kg
- 电源: 0.25A @ 12V DC, 控制器通过电缆供电



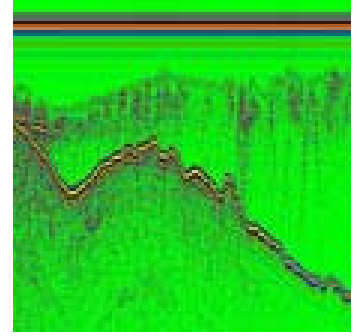
铁路路基探测图



500MHz 天线



- 天线类型：面阵，屏蔽
- 独立的发射和接收单元
- 分辨率：50 cm
- 探测深度：7m 至 10 m
- 尺寸：72x33x12 cm
- 重量：5.2kg
- 电源：0.25A @ 12V DC, 控制器通过电缆供电
- 发射机输出：400V
- 接收灵敏度：120 mcV
- 接收增益：10 dB

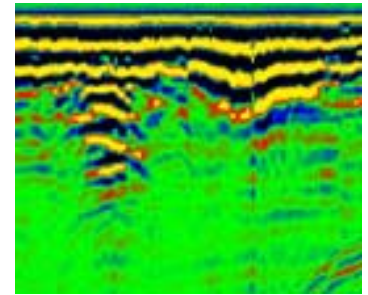


在船上勘探的湖底

300MHz 天线



- 天线类型：面阵，屏蔽
- 分辨率：100 cm
- 探测深度：10m 至 15 m
- 尺寸：102x53x12 cm
- 重量：10kg
- 电源：0.35A @ 12V DC, 控制器通过电缆供电
- 发射机输出：400V
- 接收灵敏度：120 mcV
- 接收增益：10 dB

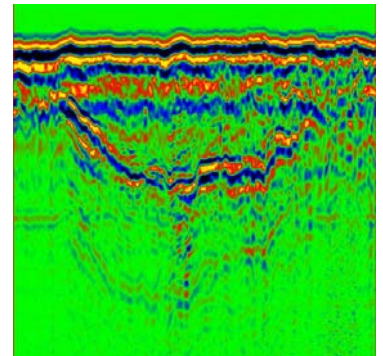


探测石灰岩空穴

100MHz 天线



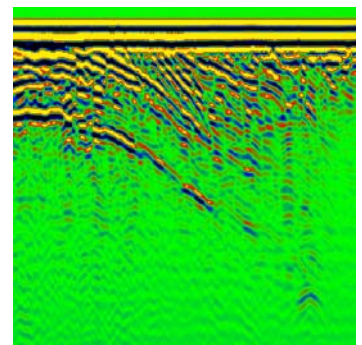
- 天线类型：面阵耦合，屏蔽
- 独立的发射和接收单元
- 分辨率：200 cm
- 探测深度：10m 至 15 m
- 尺寸：每个 93x65x21 cm
- 重量：12.5kg
- 电源：0.35A @ 12V DC, 控制器通过电缆供电
- 发射机输出：400V
- 接收灵敏度：120 mcV
- 接收增益：10 dB



38-75-150MHz 天线,



- 天线类型：空气耦合，双极子
- 分辨率：1m 至 4m
- 探测深度：7m 至 30 m
- 重量：2kg 至 7kg (与频率相关)
- 电源：0.35A @ 12V DC, 控制器通过电缆供电
- 发射机输出：200V
- 接收灵敏度：120 mcV
- 接收增益：10 dB



测量轮



- 每一转脉冲数：128
- 轮直径：125 mm
- 重量：1.2 kg
- 电源：12V DC, 控制器通过电缆供电



- 电池组 12 V @ 7 A*h
- 背包
- 充电器
- 电源线
- 3 或 20 m 天线电缆
- 皮带
- 备用保险丝
- 坚固携带箱